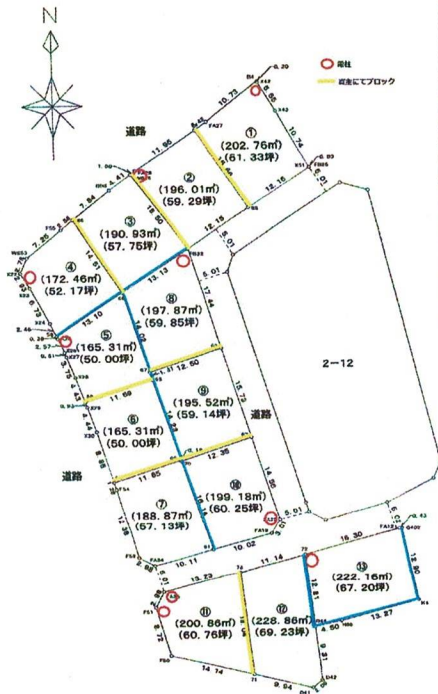


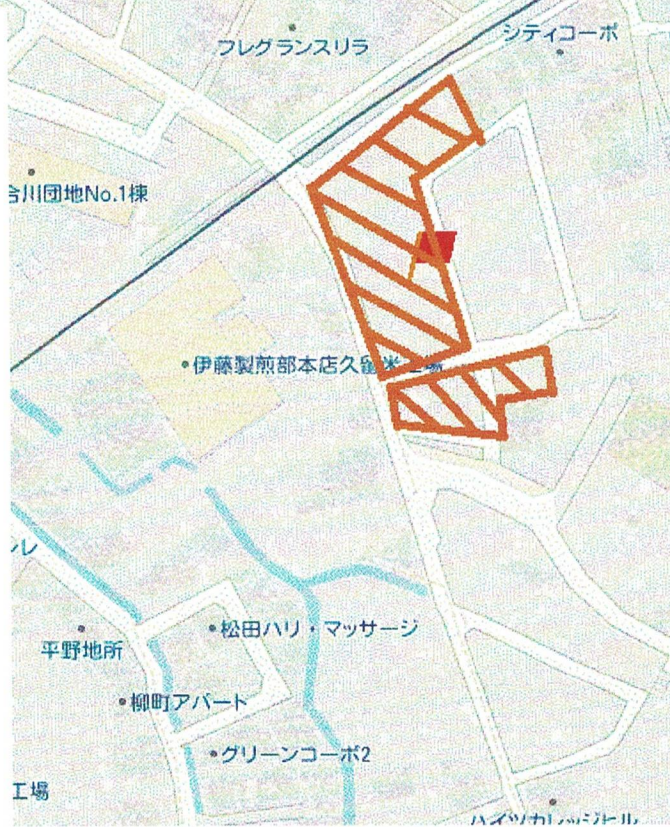


久留米市合川町字福聚寺 2番11、2番15

分筆計画図 S=1:500



区画	面積	単価	価格
1	61.3坪	24.0万	1471.9万
2	59.3坪	24.0万	1423.0万
3	57.8坪	23.0万	1328.3万
4	52.2坪	23.0万	1199.9万
5	50.0坪	23.0万	1150.0万
6	50.0坪	23.0万	1150.0万
7	57.1坪	25.0万	1428.3万
8	59.9坪	23.0万	1376.6万
9	59.1坪	23.0万	1360.2万
10	60.2坪	25.0万	1505.0万
11	60.7坪	25.0万	1517.5万
12	69.2坪	25.0万	1730.0万
13	67.2坪	23.0万	1545.6万



物件種目	売土地		
最適用途	住宅用地		
最寄駅			
土地積		私道面積	
価格		3.3㎡単価	
所在地	久留米市合川町2番11		
交通			
土地権利	所有権	地目	宅地
都市計画	市街化	用途地域	一種住居
建ぺい率	60%	容積率	200%
他の法令上の制限			
地勢	平坦		
引渡条件	現況渡		
現況	更地	引渡日	相談
接道状況	北42条2項 西42条1項1号 東42条1項1号		
設備	上下水前面引込み可		
備考			



(公社)福岡県宅地建物取引業協会 福岡県知事免許(2)第17349号 久留米市合川町1594-8

(一社)九州不動産公正取引協議会加盟

(株)住まいるハウジング

TEL 0942-27-8911

FAX 0942-34-6038

客付会社様へ

- 手数料:
- 取引態様:
- 情報公開日: